

ARTSANNIO: «STOP FINO AL 31 GENNAIO PER LAVORI»

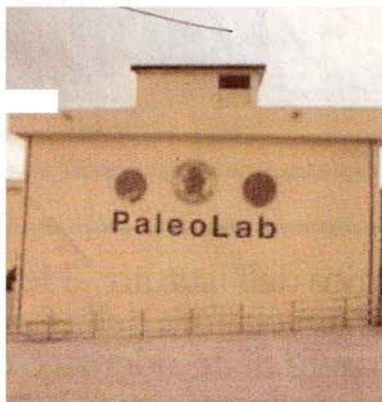
«Musei chiusi per inventario» Ma sono sospesi anche i consulenti

Musei chiusi per inventario e manutenzione. E' quanto comunica in una nota Art Sannio, l'Agenzia della Provincia che gestisce la rete museale. Si tratta, informa l'Agenzia, di una chiusura temporanea, fino al prossimo 31 gennaio, per il tempo necessario a portare a termine i lavori citati.

La chiusura riguarderà il Geobiolab di San Vito, il Paleolab di Pietraroja, il Meg di Solopaca e il Musa di Piano Cappelle.

"Gli spazi destinati all'esposizione delle collezioni museali del Geobiolab, del Paleolab e del Meg - spiega il consigliere di Art Sannio, Franco Barbato - saranno oggetto di attività di inventario e manutenzione straordinaria. Tali lavori si inquadrano in un progetto più ampio di implementazione delle capacità ricettive delle strutture, al fine di offrire ai cittadini e ai fruitori tutti un servizio di accoglienza sempre più efficiente ed adeguato alle esigenze di mercato".

Dato conto della nota ufficiale



I Paleolab di Pietraroja



I Meg di Solopaca

di ArtSannio, va ricordato che la Provincia ha avviato da tempo una ricognizione delle agenzie, una delle quali, la Marsec, è già stata collocata sul mercato. In questo contesto potrebbe inserirsi la mancata proroga dei contratti a partire dall' 1 gennaio scorso dei collaboratori che lavorano nei citati musei. Circostanza che potrebbe non essere influente nella decisione di stoppare temporaneamente la fruibilità delle strutture.



Il Geobiolab a Benevento